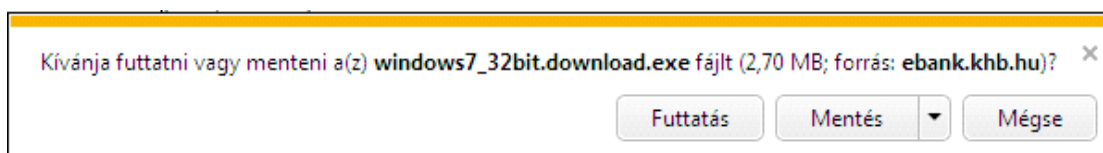
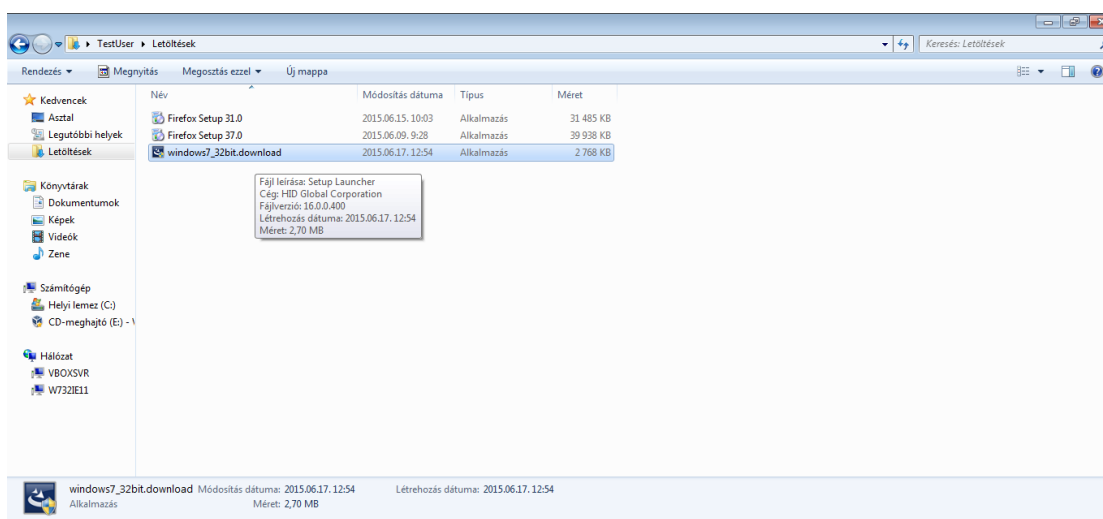


Onmikey 3021 chipkártyaolvasó meghajtóprogram telepítés lépései

1. Onmikey 3021 kártyaolvasó meghajtóprogram telepítése:

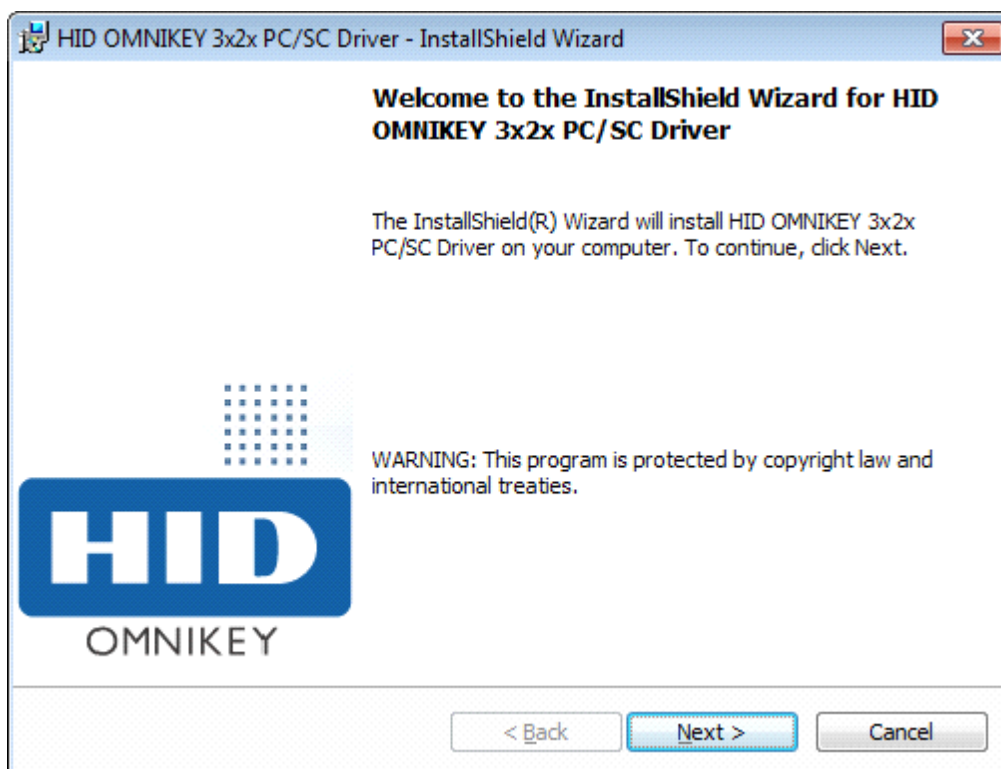


1. Ábra - Fájl mentése az ebank.khb.hu oldalról

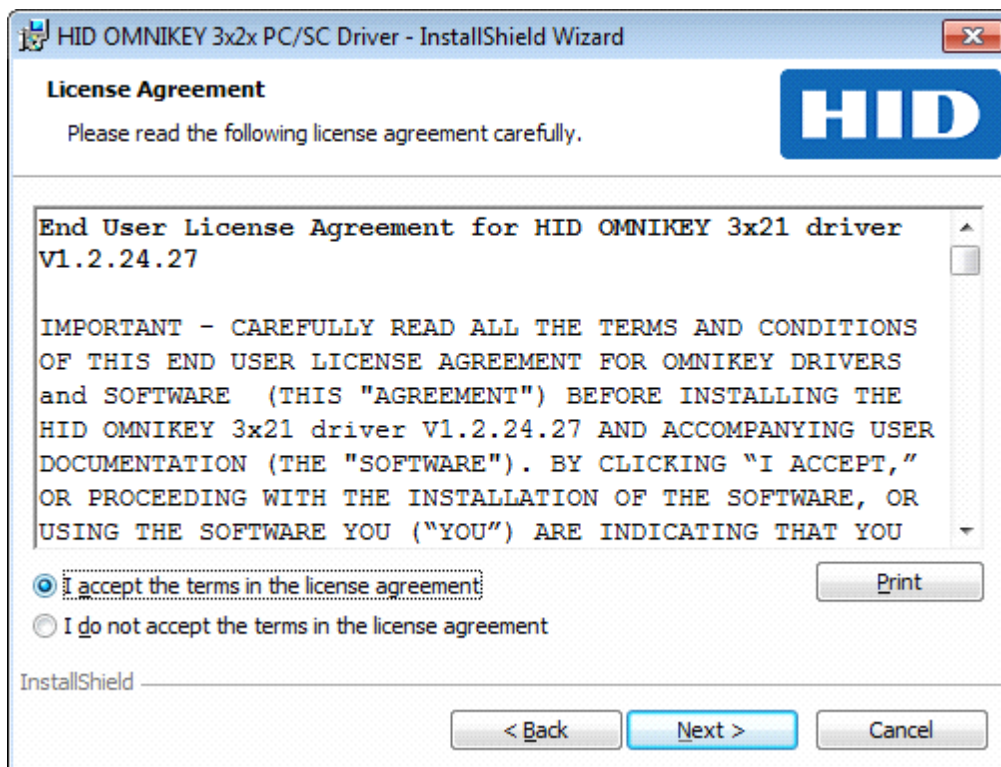


2. Ábra - A letöltött fájl a Letöltések mappában

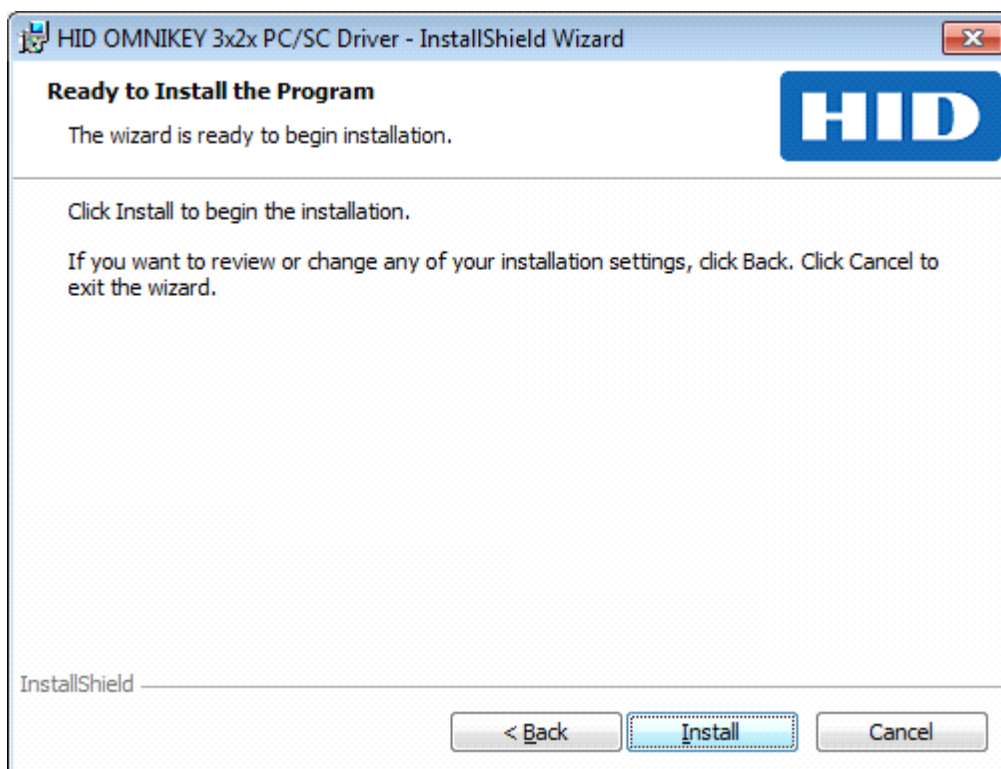




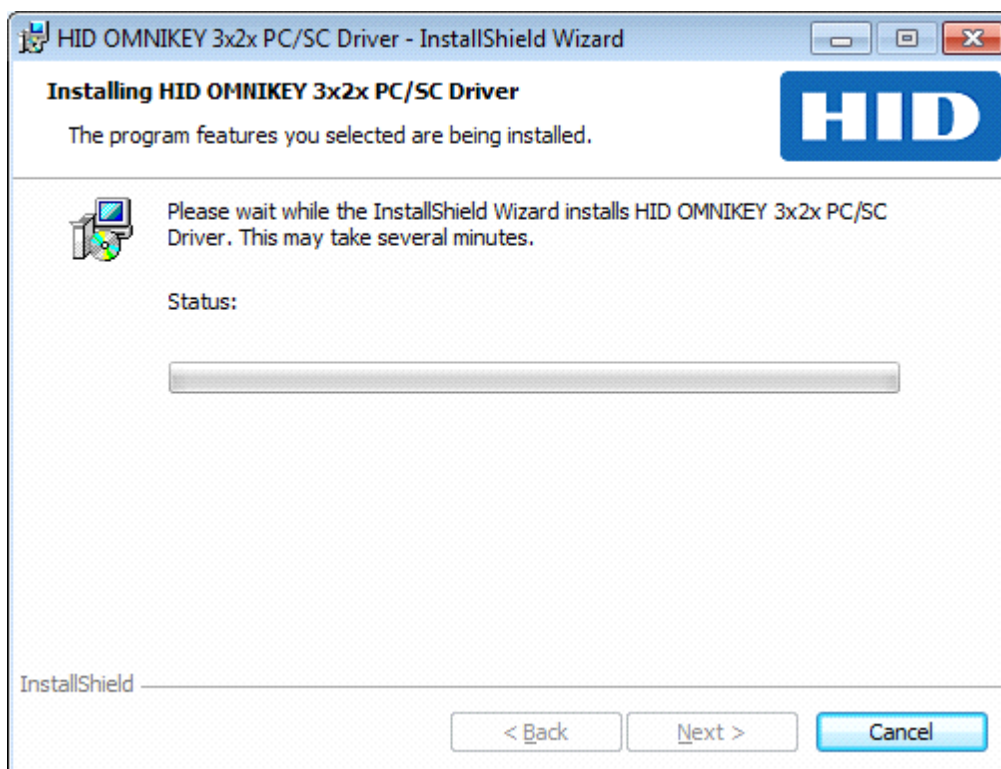
3. Ábra - Meghajtó telepítés 1.



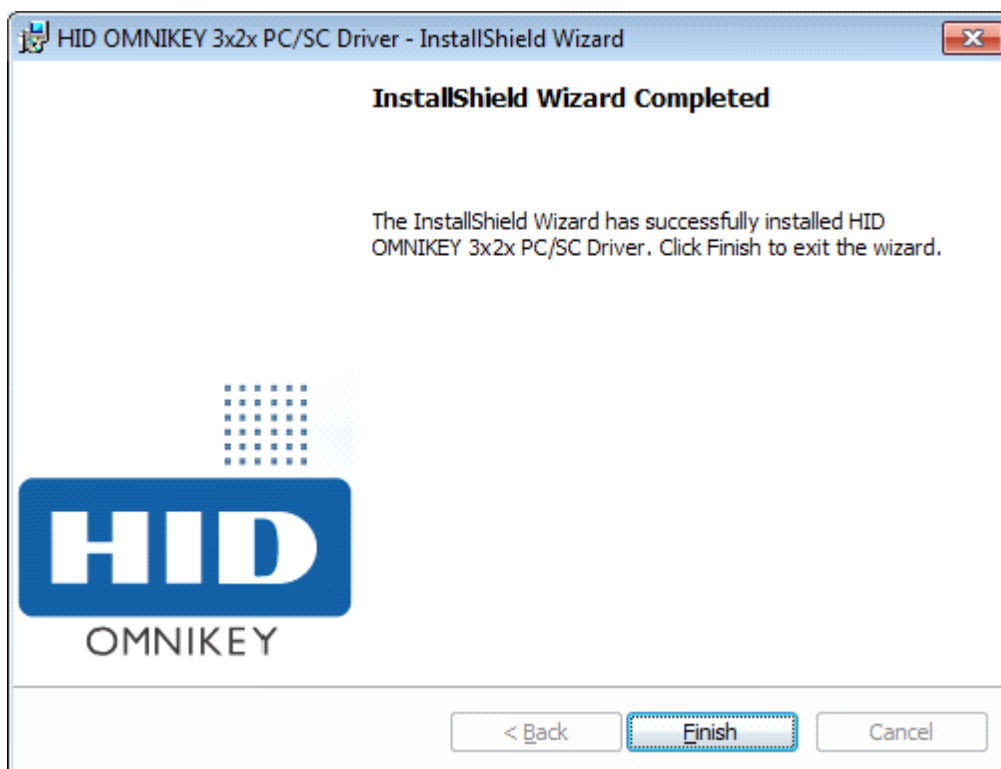
4. Ábra - Meghajtóprogram telepítés 2.



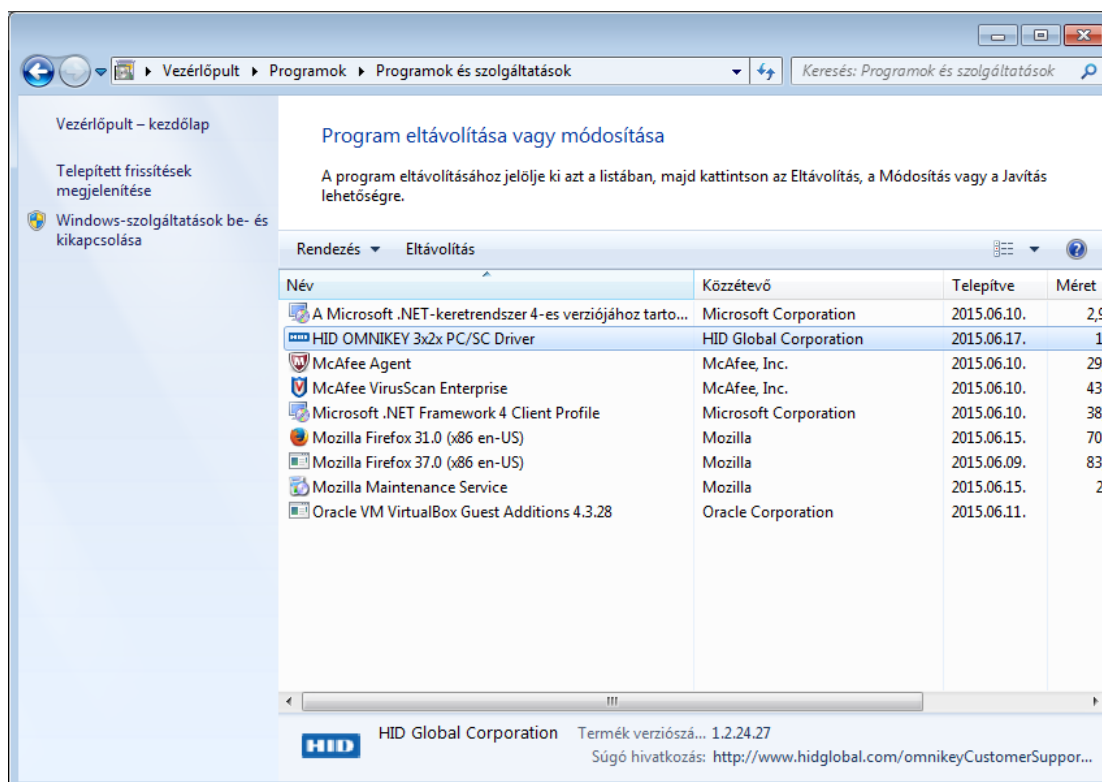
5. Ábra - Meghajtóprogram telepítés 3.



6. ábra - Meghajtóprogram telepítés 4.

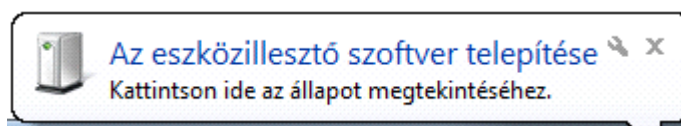


7. ábra - Meghajtóprogram telepítés 5.

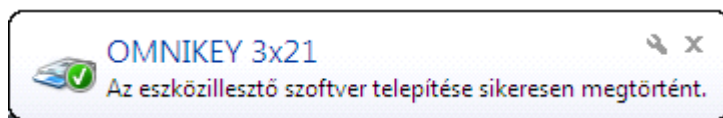


8. ábra - Telepítés 6.

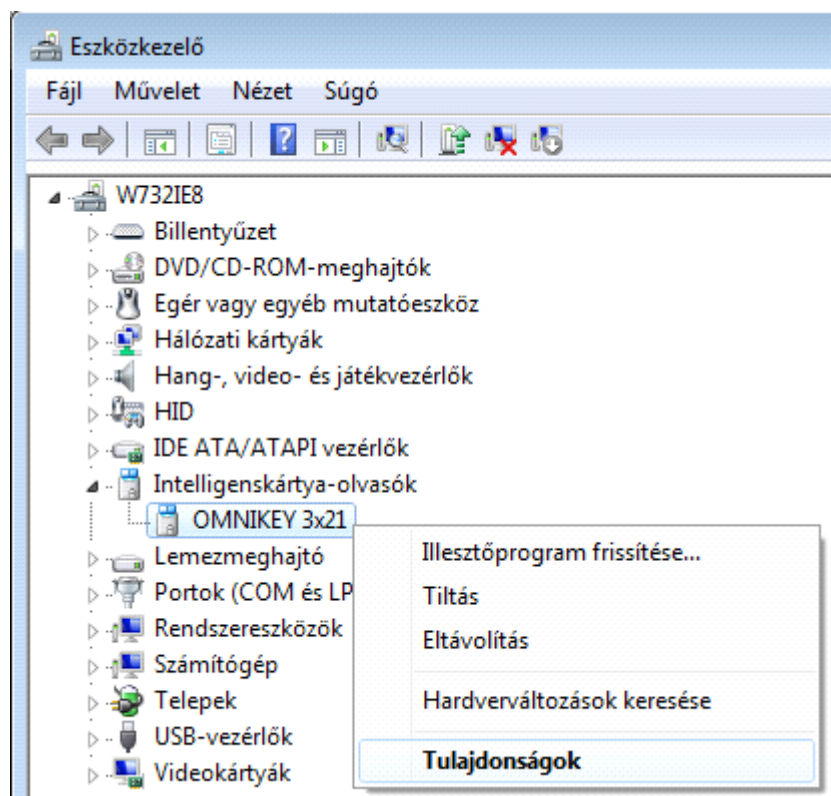
2. Kártyaolvasó csatlakoztatása:



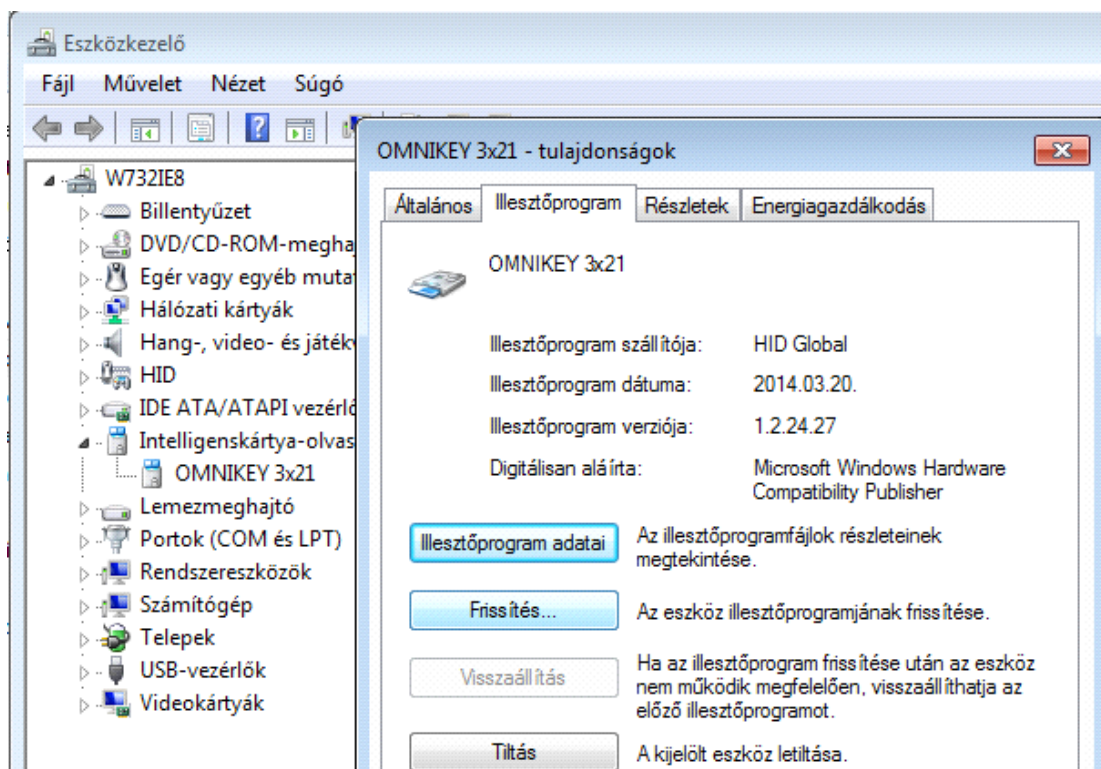
9. ábra - Kártyaolvasó csatlakoztatás 1.



10. Ábra -Kártyaolvasó csatlakoztatás 2.

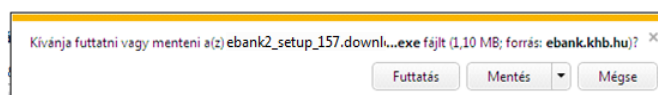


11. Ábra - Kártyaolvasó meghajtóprogram ellenőrzése a Windows Vezérlőpult -> Eszközkezelőben

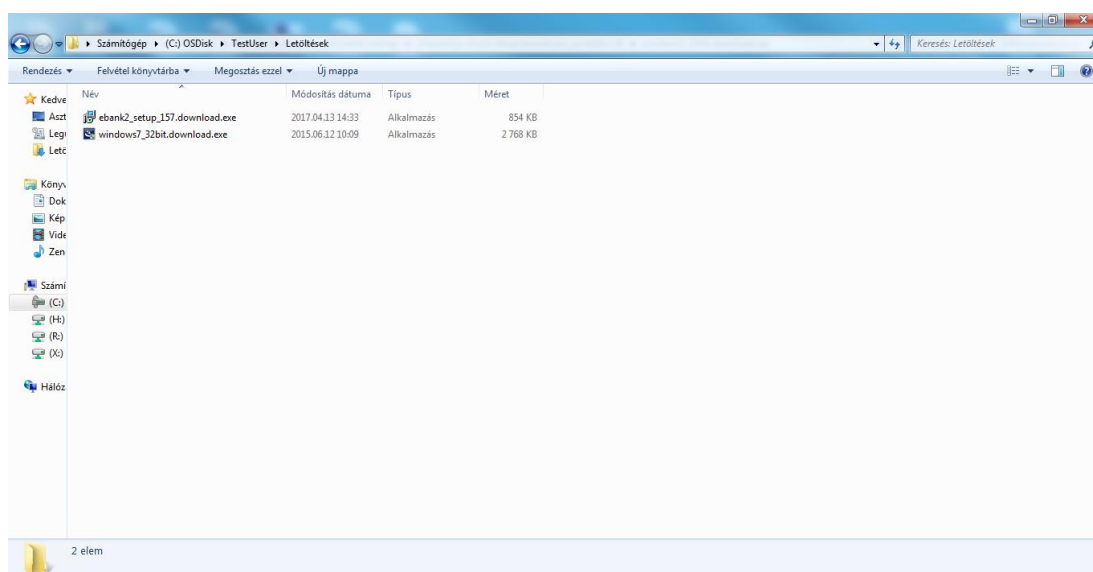


12. Ábra - Kártyaolvasó meghajtóprogram verziójának ellenőrzése

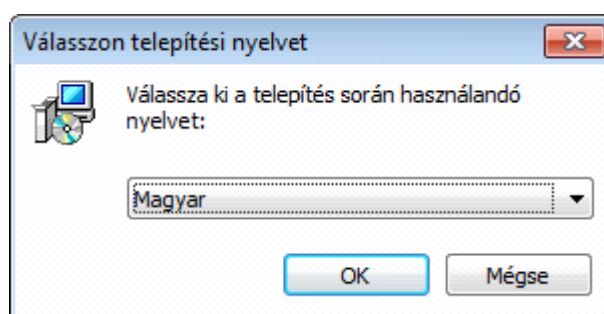
3. e-bank program telepítése:



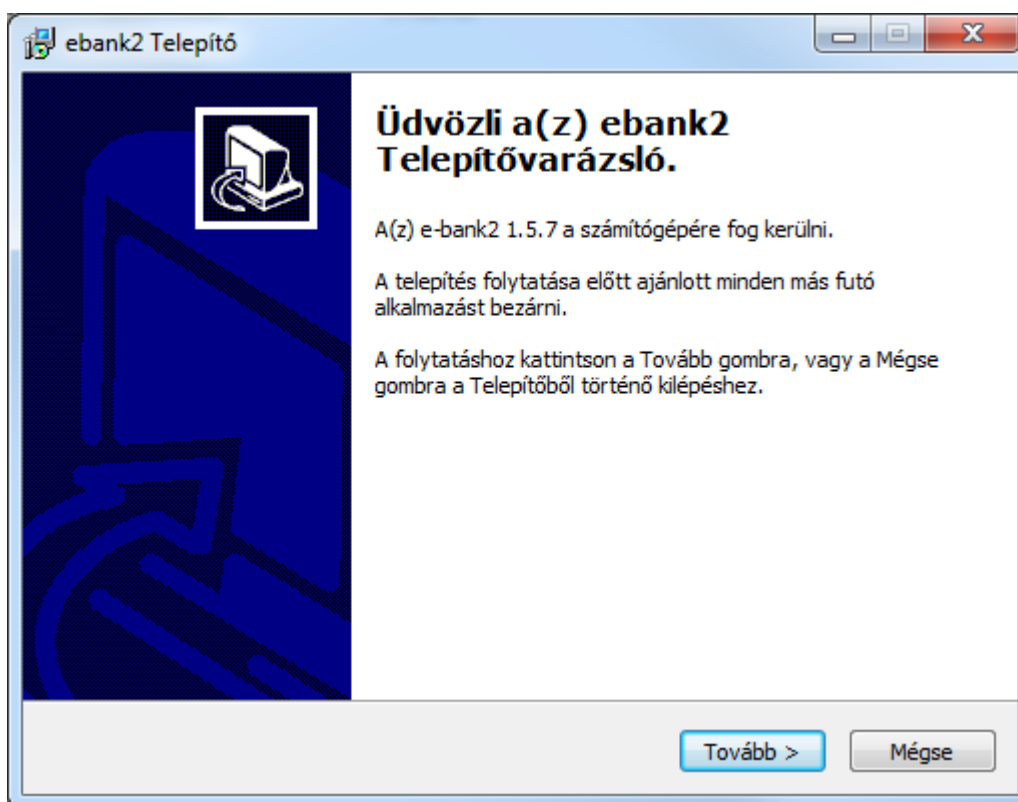
13. Ábra - Fájl mentése az ebank.khb.hu oldalról



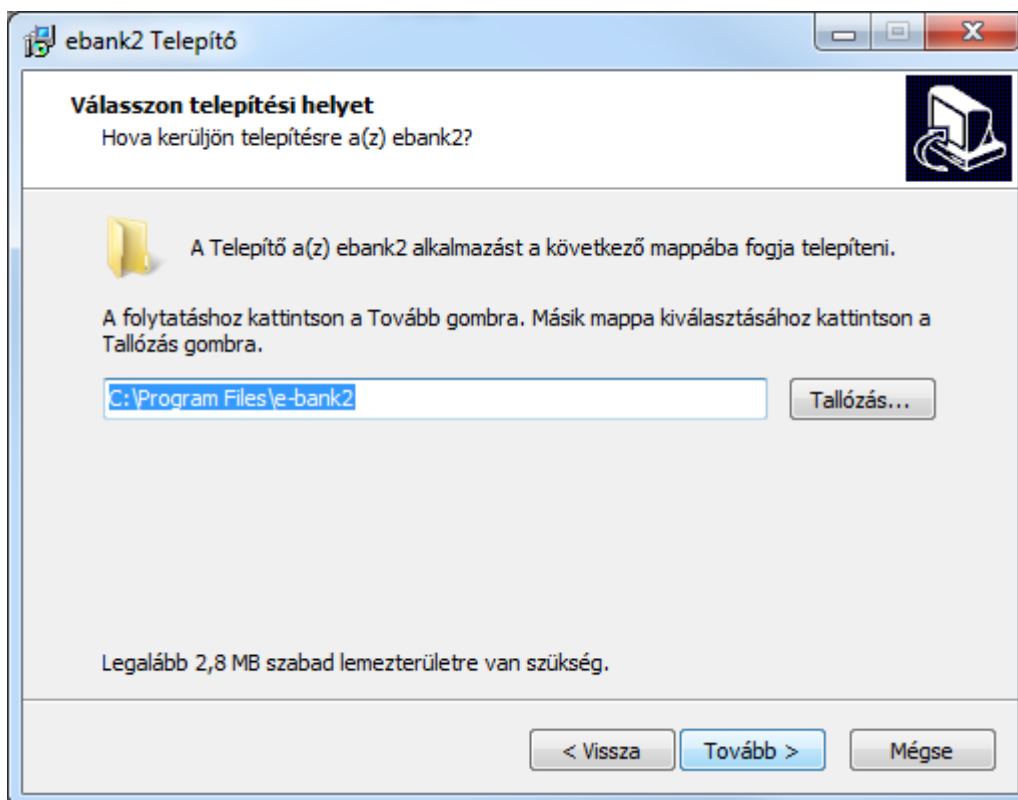
14. Ábra - A letöltött fájl a Letöltések mappában



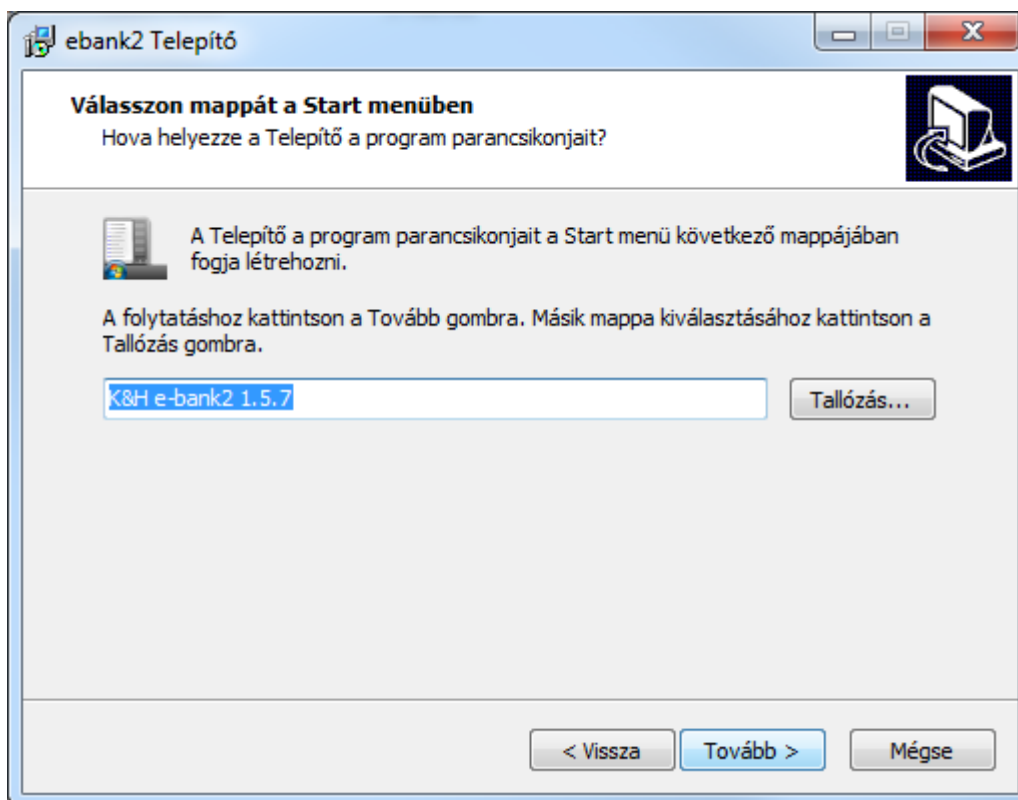
15. Ábra - Plugin telepítés 1.



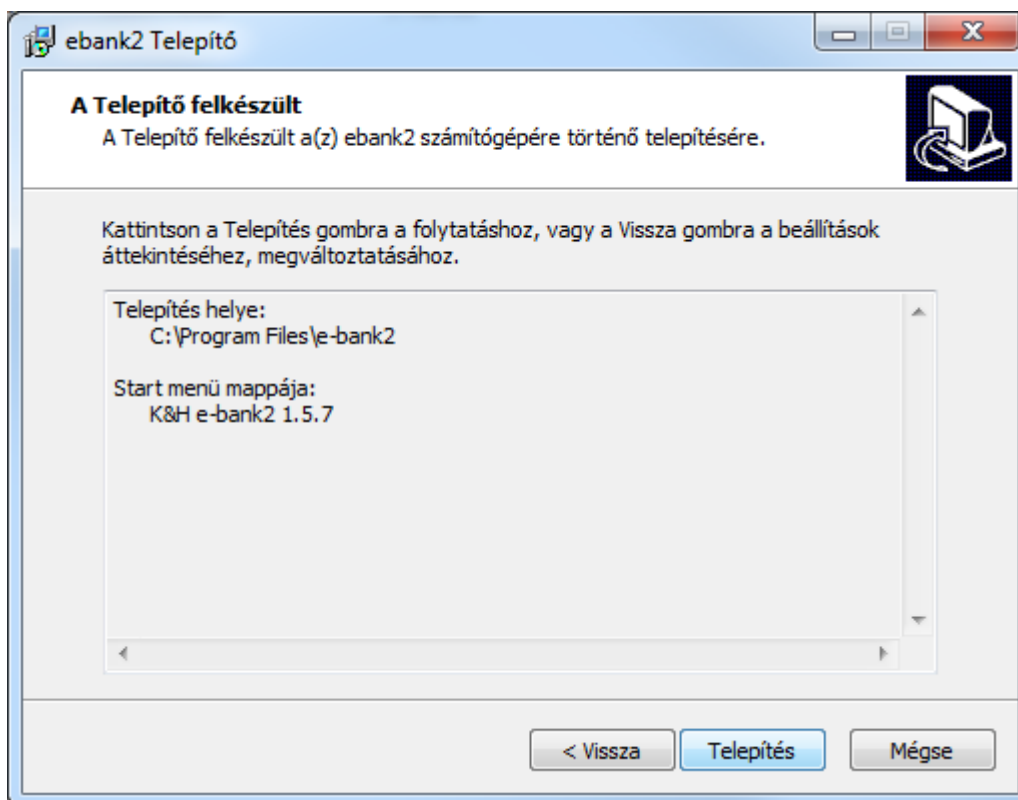
16. Ábra - Plugin telepítés 2.



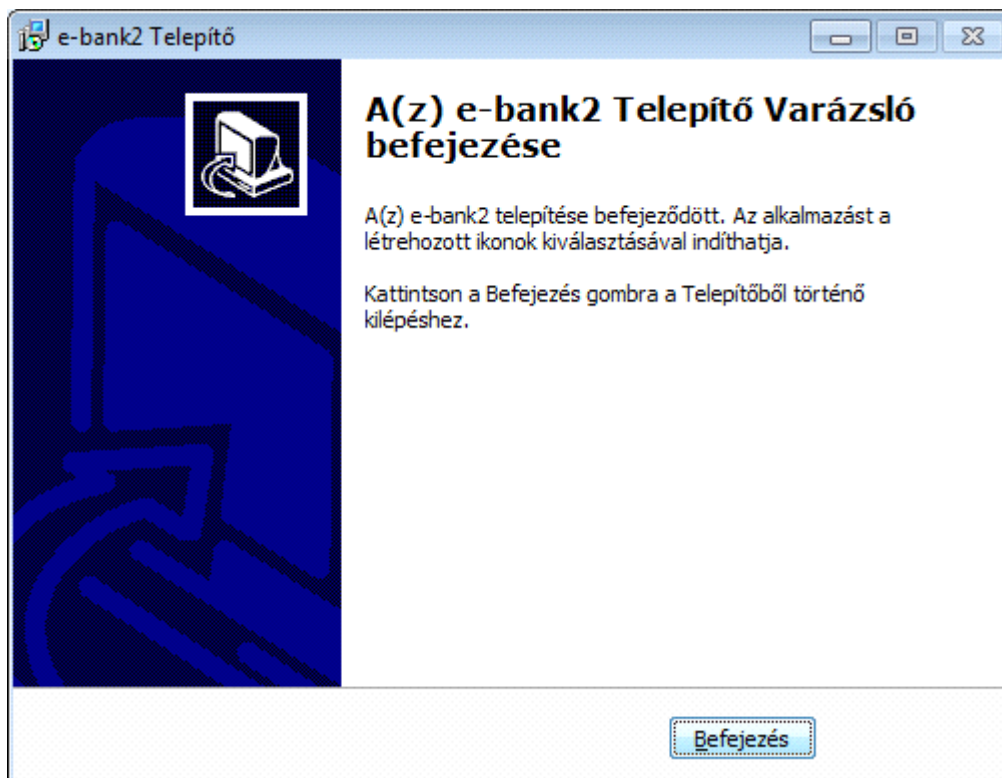
17. Ábra - Plugin telepítés 3.



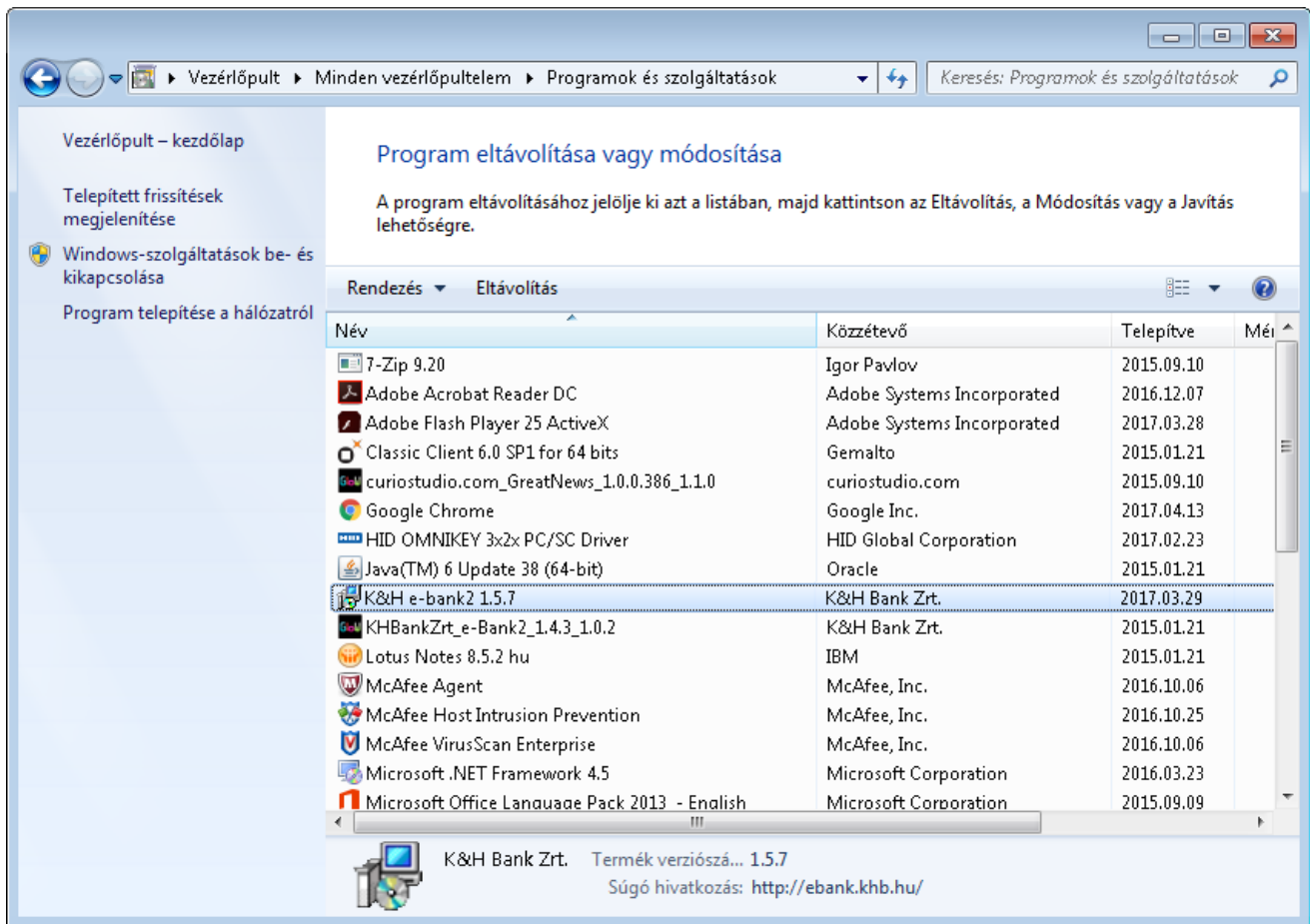
18. Ábra - Plugin telepítés 4.



19. Ábra - Plugin telepítés 5.

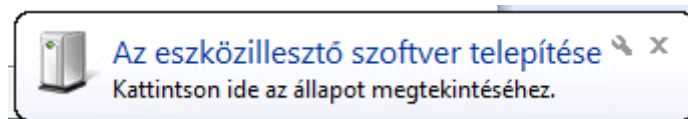


20. Ábra - Plugin telepítés 6.

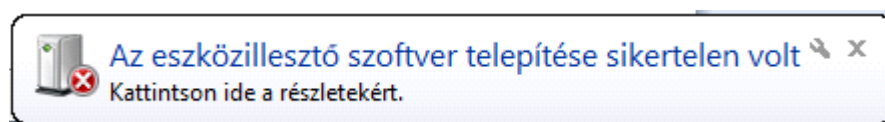


21. Ábra - A telepített chipkártya olvasó meghajtóprogram és az eBank plugin a Windows Vezérlőpult -> Programok között

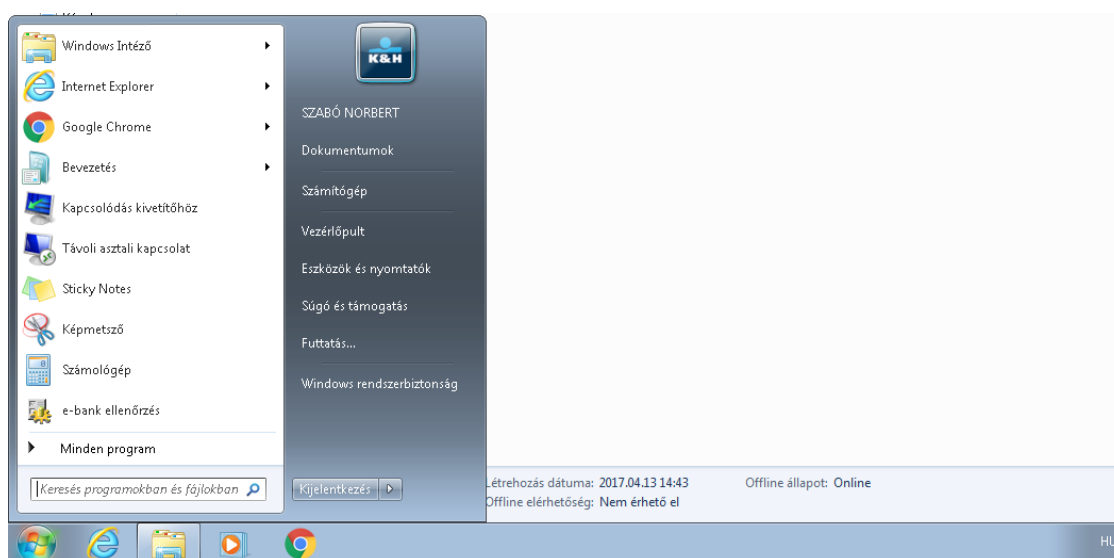
4. Chipkártya olvasó ellenőrzése csatlakoztatott chipkártyával:



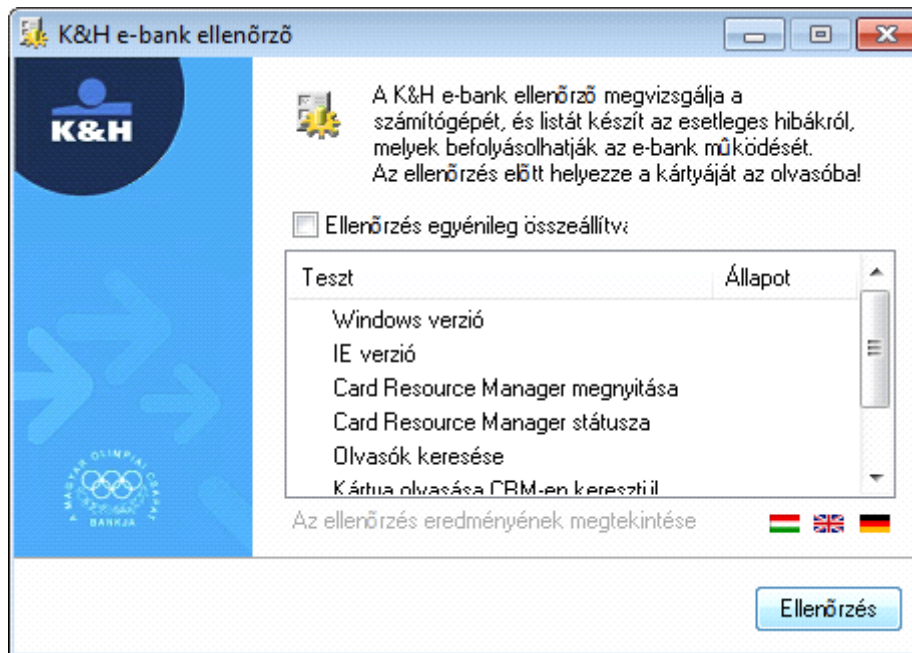
A chipkártya csatlakoztatásakor települő meghajtóprogram



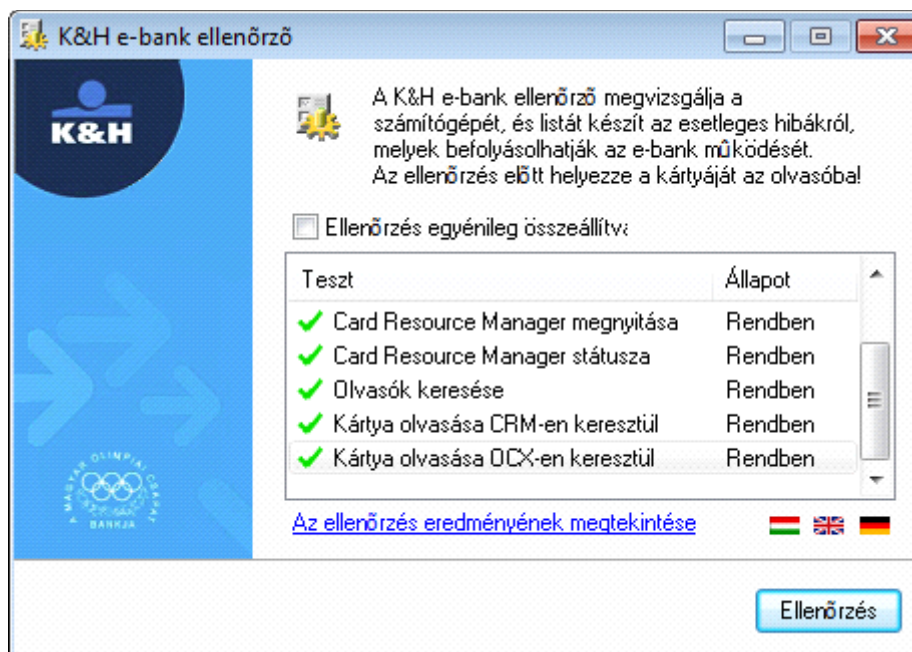
A meghajtóprogram telepítése sikertelen, de az ellenőrzés sikeres. Win7 hibát jelöl, nem a meghajtóprogram problémája.



22. Ábra - eBank ellenőrzés program indítása Windows Start menüből



23. Ábra - Ellenőrző program felhasználói felülete



24. Ábra - Ellenőrzés

K&H e-bank2 ellenőrző napló

Az ellenőrzés dátuma : 2015.06.15. 17:48:18

Windows verzió :
Microsoft Windows 7, 6.1.7601
([Vissza](#))

IE verzió :
Internet Explorer 8.0.7601.17514
([Vissza](#))

Card Resource Manager megnyitása :
([Vissza](#))

Card Resource Manager státusza :
Név: SCardsSvc
Megjelenítendő név: Intelligens kártya
Indítási típus: Automatikus
Állapot: Elindítva
Bajjelentkezés mmt: NT AUTHORITY\LocalService
Futtatható fájl elérési útja: C:\Windows\system32\svchost.exe -k LocalServiceAndNoImpersonation
([Vissza](#))

Olvasók keresése :
SCardsDefaultReaders csoport:
• OMNIKEY CardMan 3x21 0
([Vissza](#))

Kártya olvasása CRM-en keresztül :
OMNIKEY CardMan 3x21 0 olvasó - e-bank v3 kártya.
([Vissza](#))

Kártya olvasása OCX-en keresztül :
([Vissza](#))

K&H Bank Zrt.
K&H Callcenter (06 1 20 20 70) 333 3333
K&H Öngyorsú (06 40) 444 444
[K&H Bank](#)

Kész

Számítógép | Védett mód: Kikapcsolva

85%

25. Ábra - Ellenőrzés naplója

