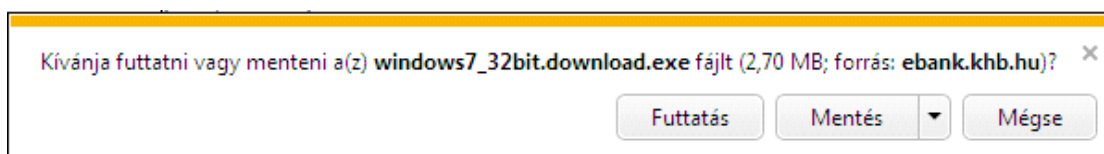
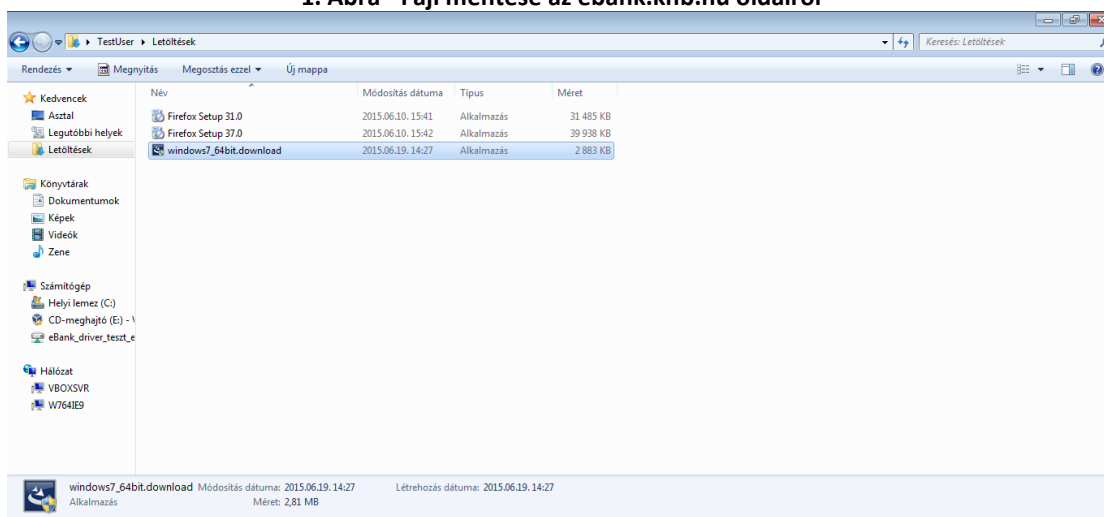


Onmikey 3021 chipkártyaolvasó meghajtóprogram telepítés lépései

1. Onmikey 3021 kártyaolvasó meghajtóprogram telepítése:

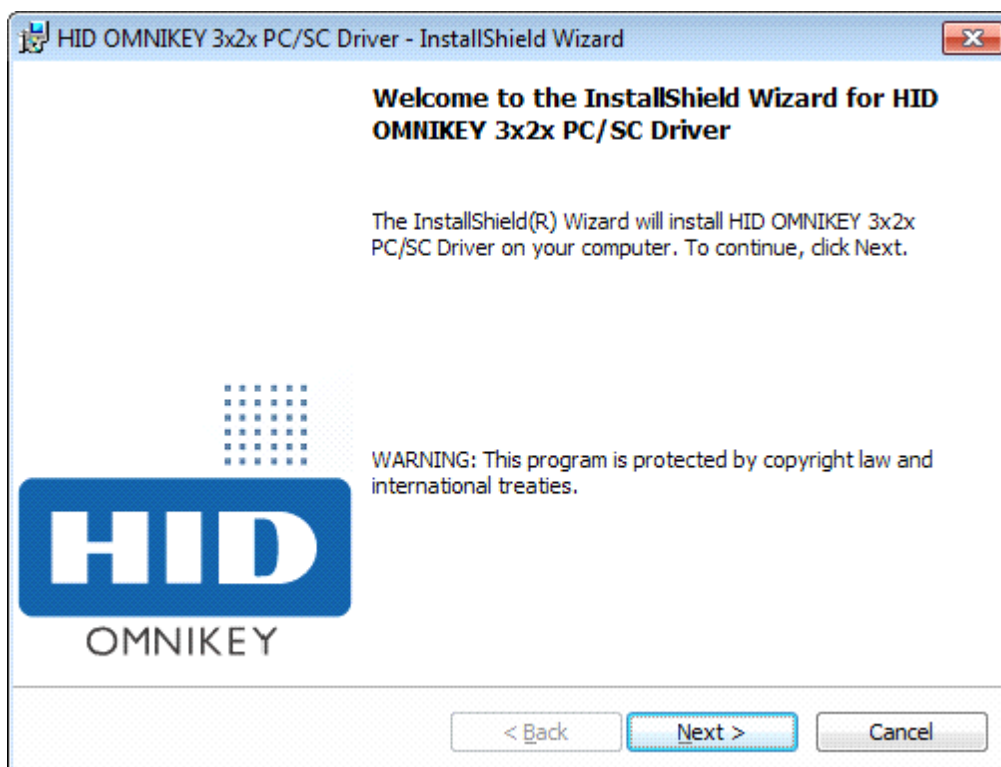


1. Ábra - Fájl mentése az ebank.khb.hu oldalról

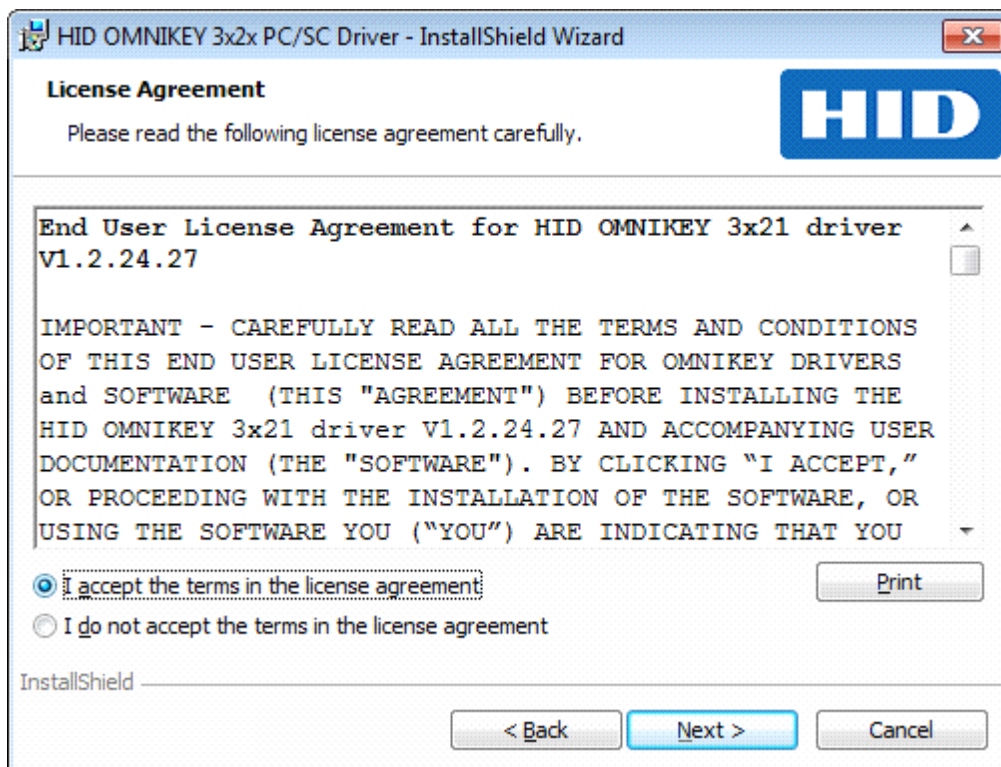


2. Ábra - A letöltött fájl a Letöltések mappában

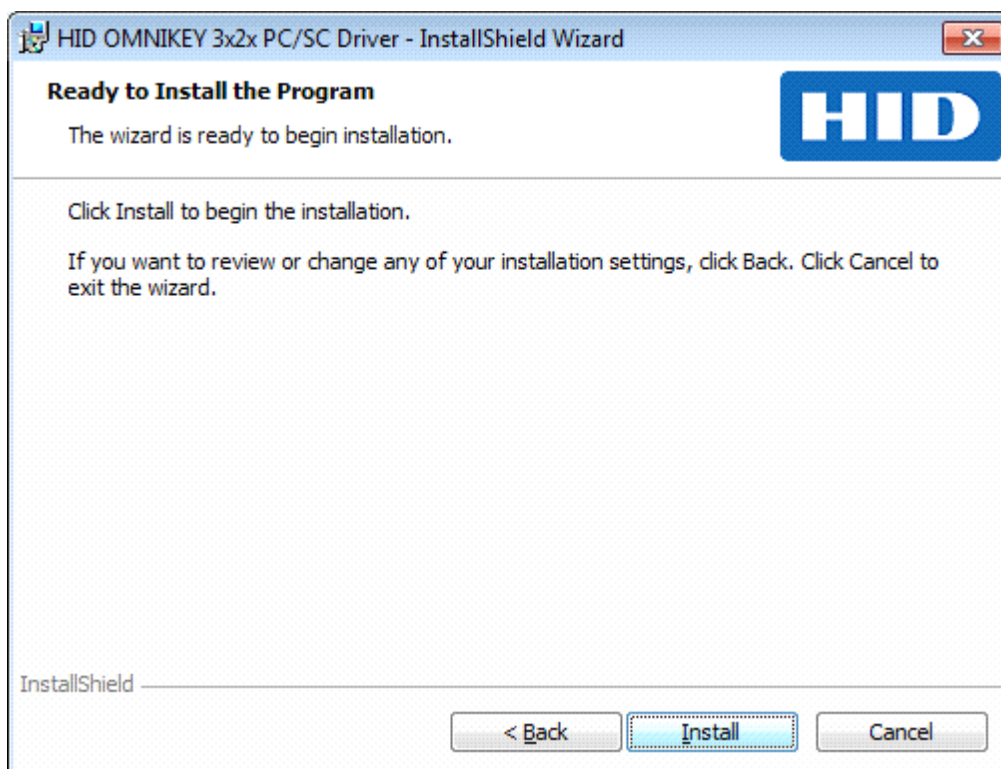




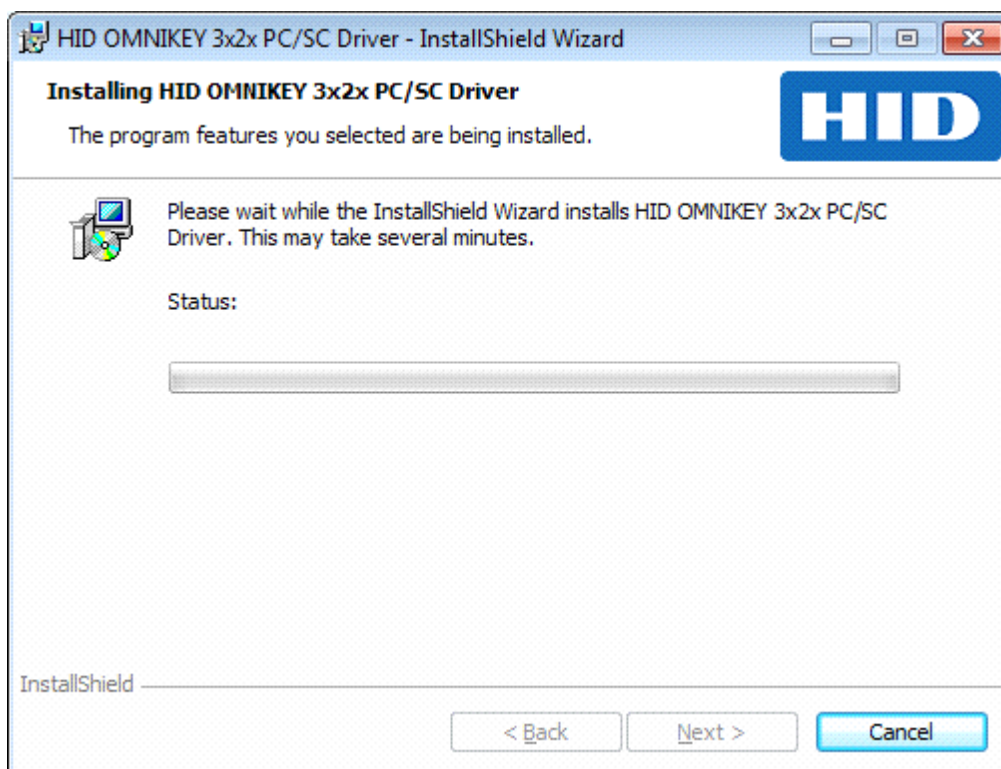
3. Ábra - Meghajtóprogram telepítés 1.



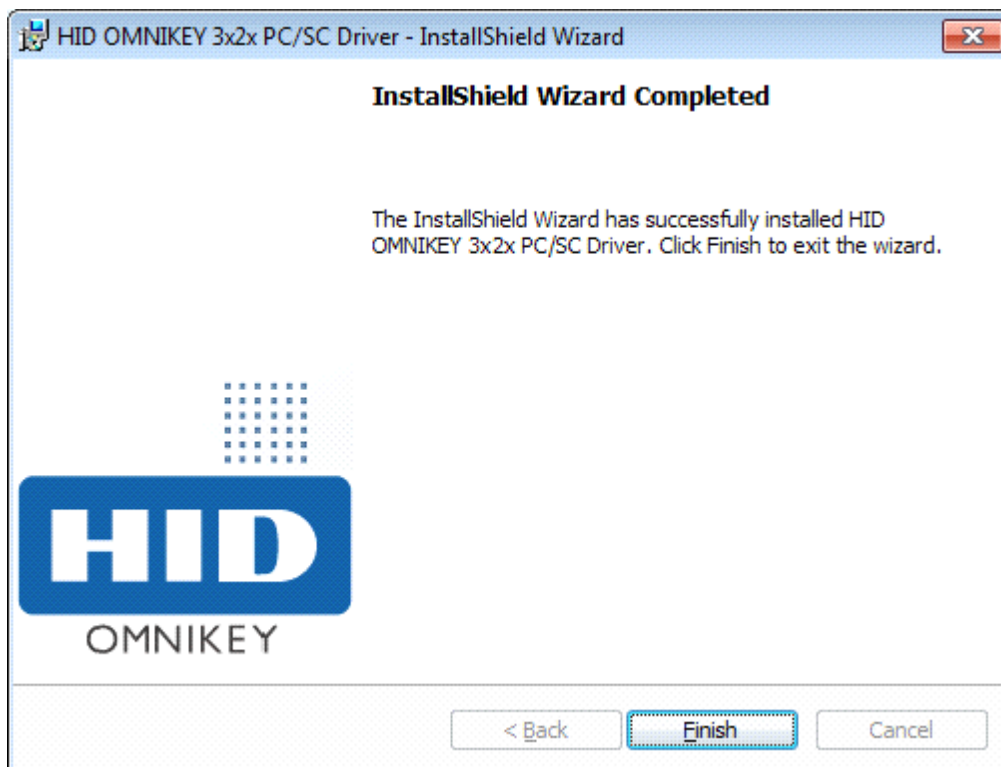
4. Ábra - Meghajtóprogram telepítés 2.



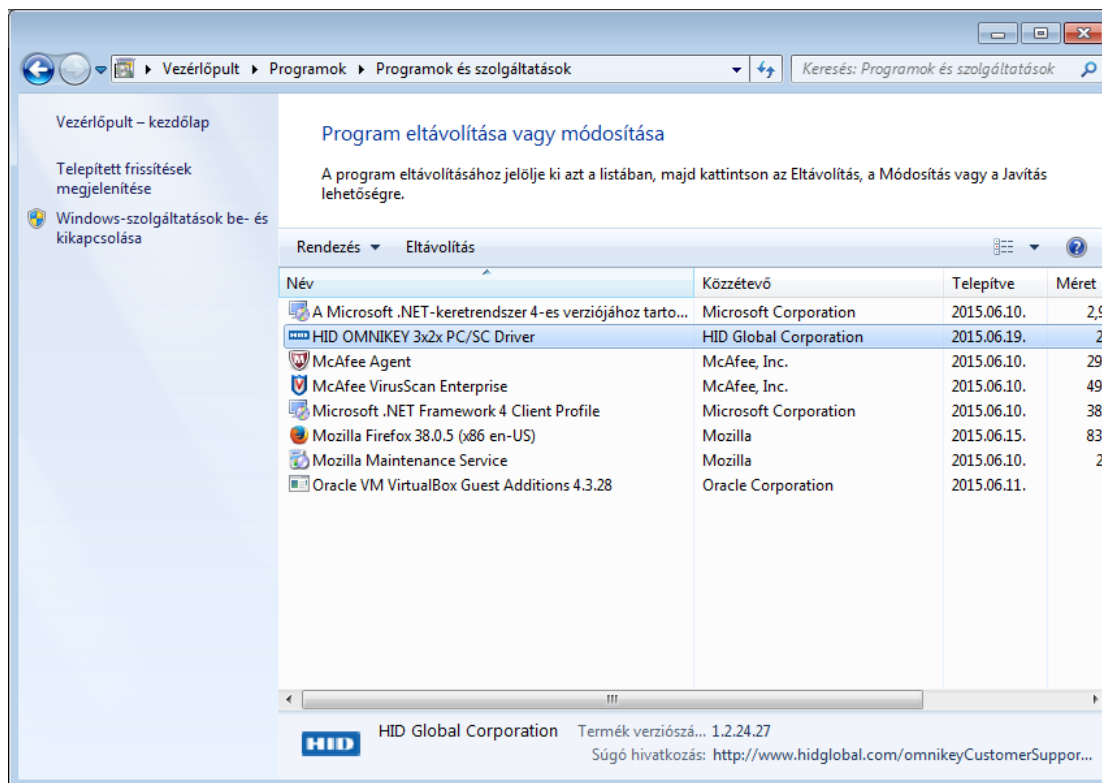
5. Ábra - Meghajtóprogram telepítés 3.



6. Ábra - Meghajtóprogram telepítés 4.

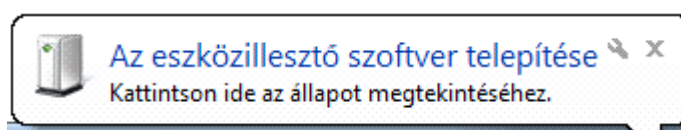


7. Ábra - Meghajtóprogram telepítés 5.

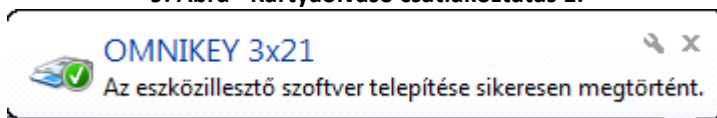


8. Ábra - Telepítés 6.

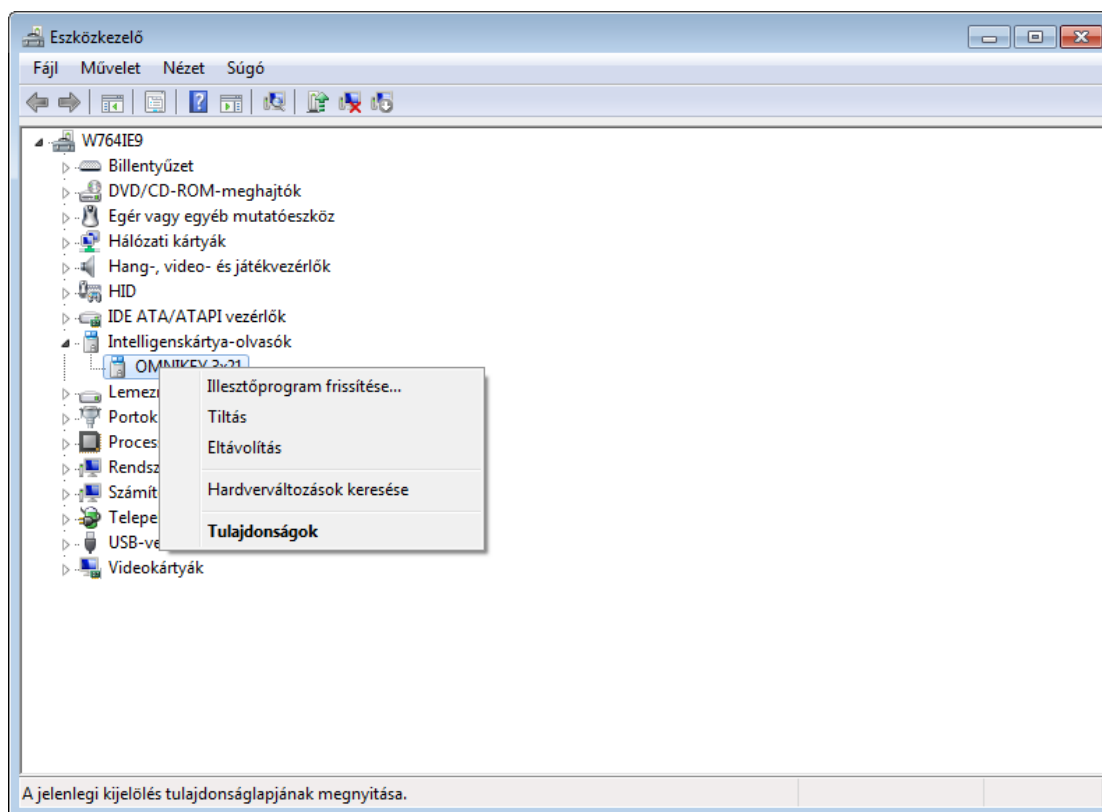
2. Kártyaolvasó csatlakoztatása:



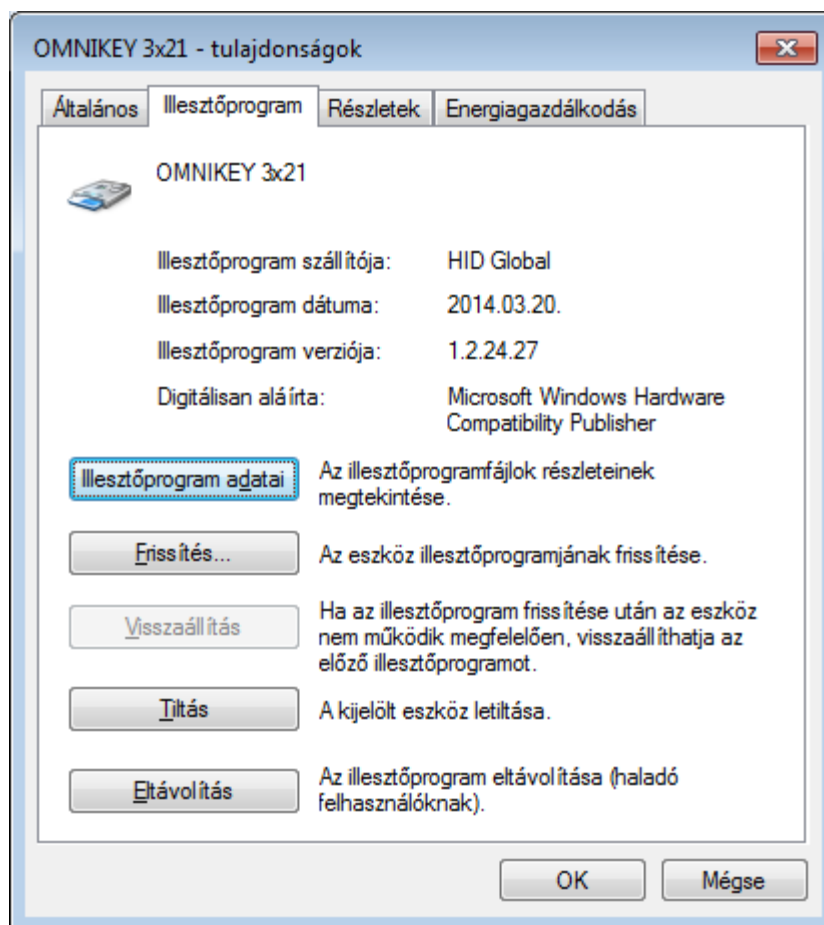
9. Ábra - Kártyaolvasó csatlakoztatás 1.



10. Ábra - Kártyaolvasó csatlakoztatás 2.

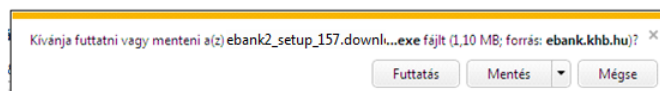


11. Ábra - Kártyaolvasó meghajtóprogram ellenőrzése a Windows Vezérlőpult -> Eszközkezelőben



12. Ábra - Kártyaolvasó meghajtóprogram verziójának ellenőrzése

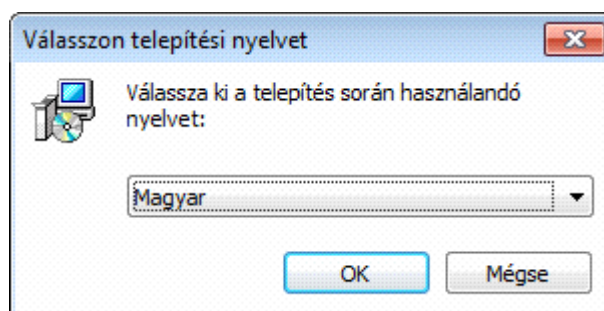
3. e-bank program telepítése:



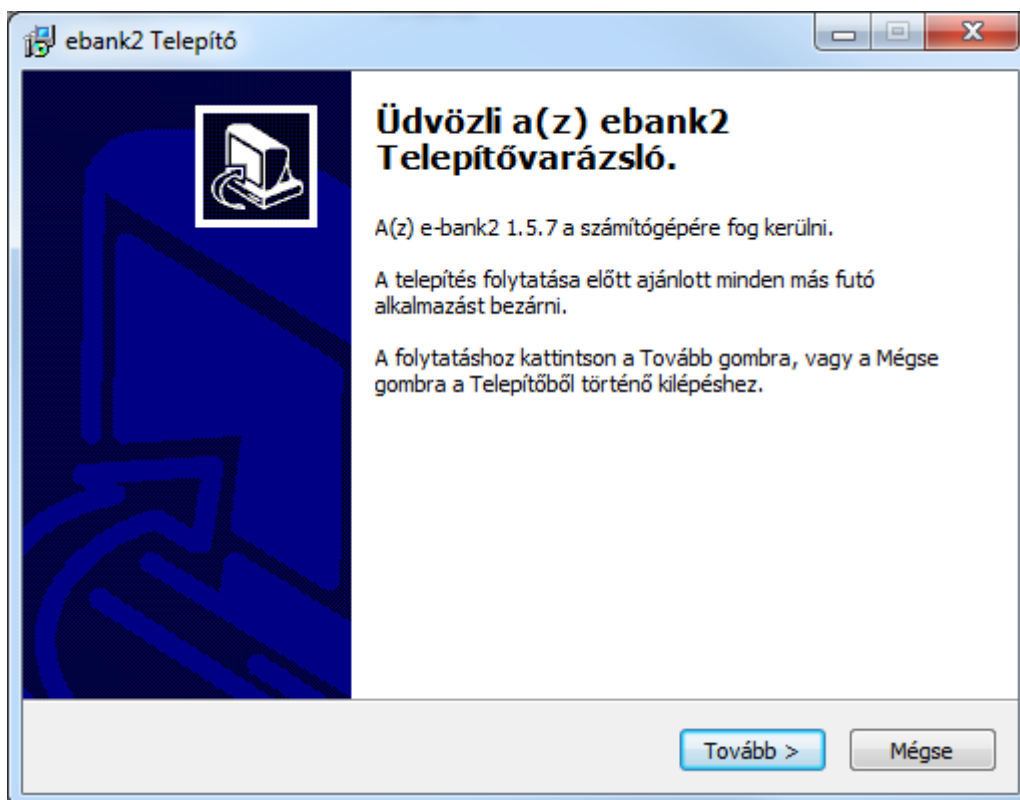
13. Ábra - Fájl mentése az ebank.khb.hu oldalról



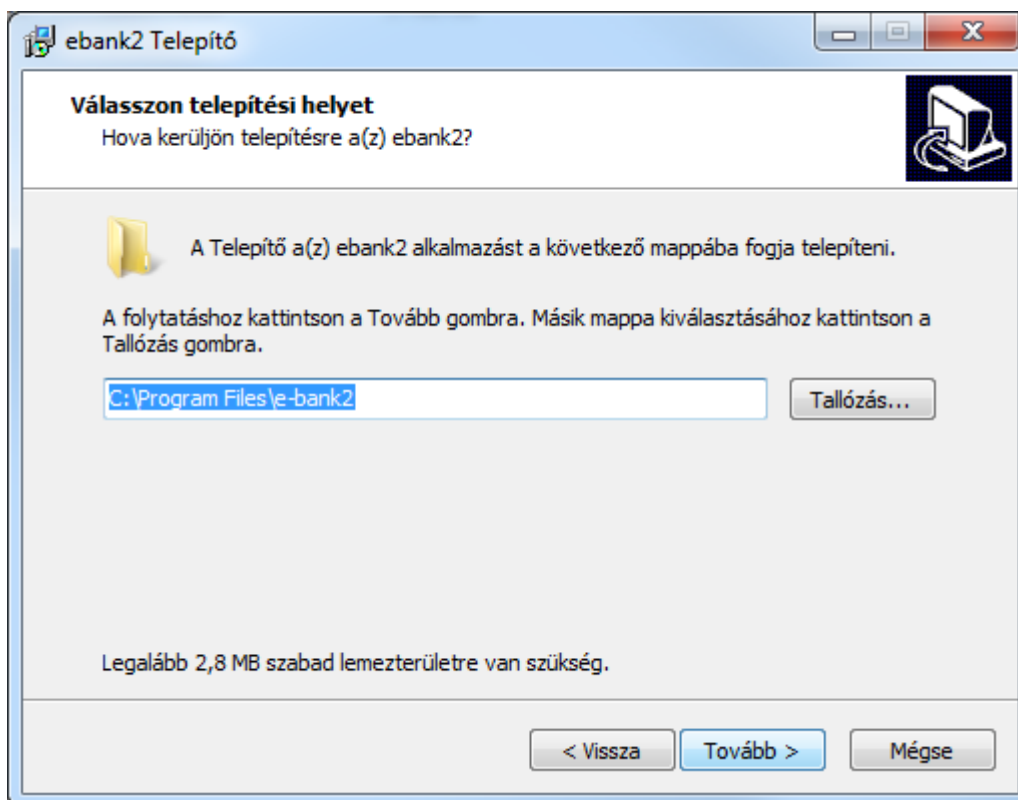
14. Ábra - A letöltött fájl a Letöltések mappában



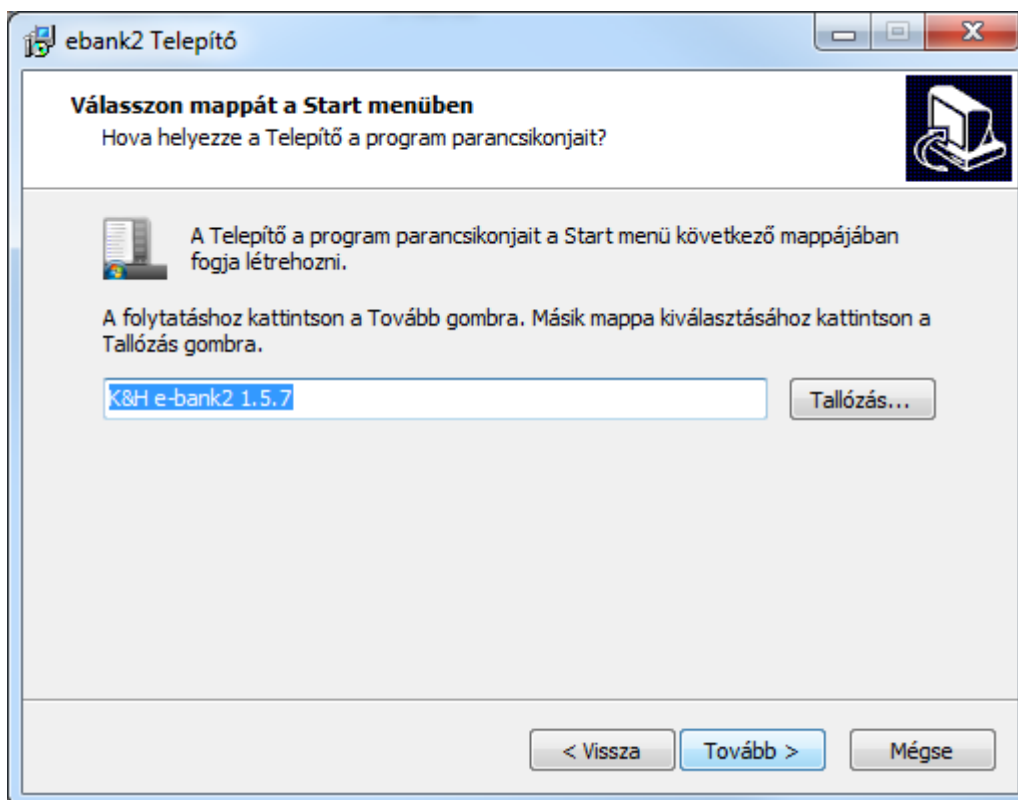
15. Ábra - Plugin telepítés 1.



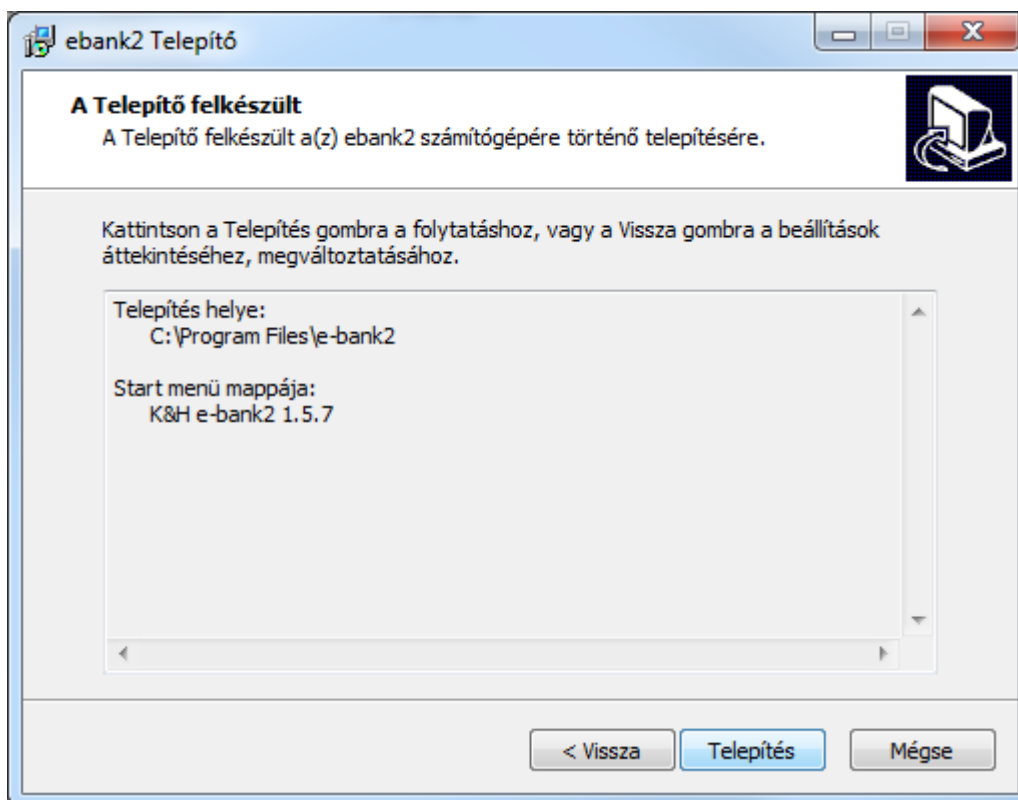
16. Ábra - Plugin telepítés 2.



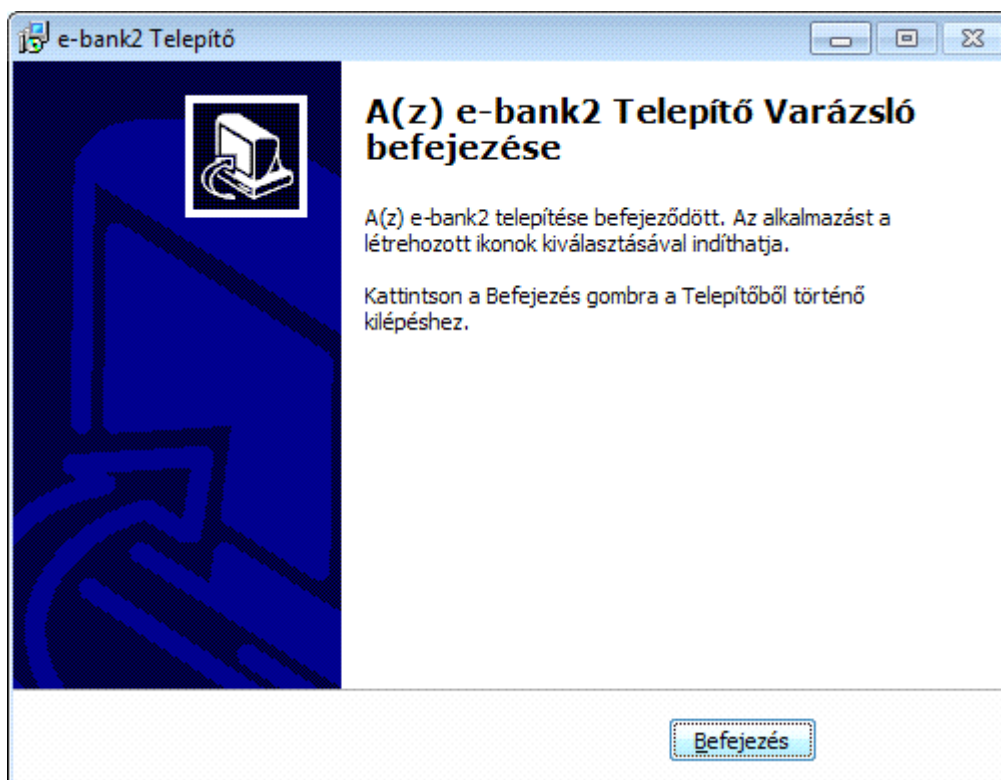
17. Ábra - Plugin telepítés 3.



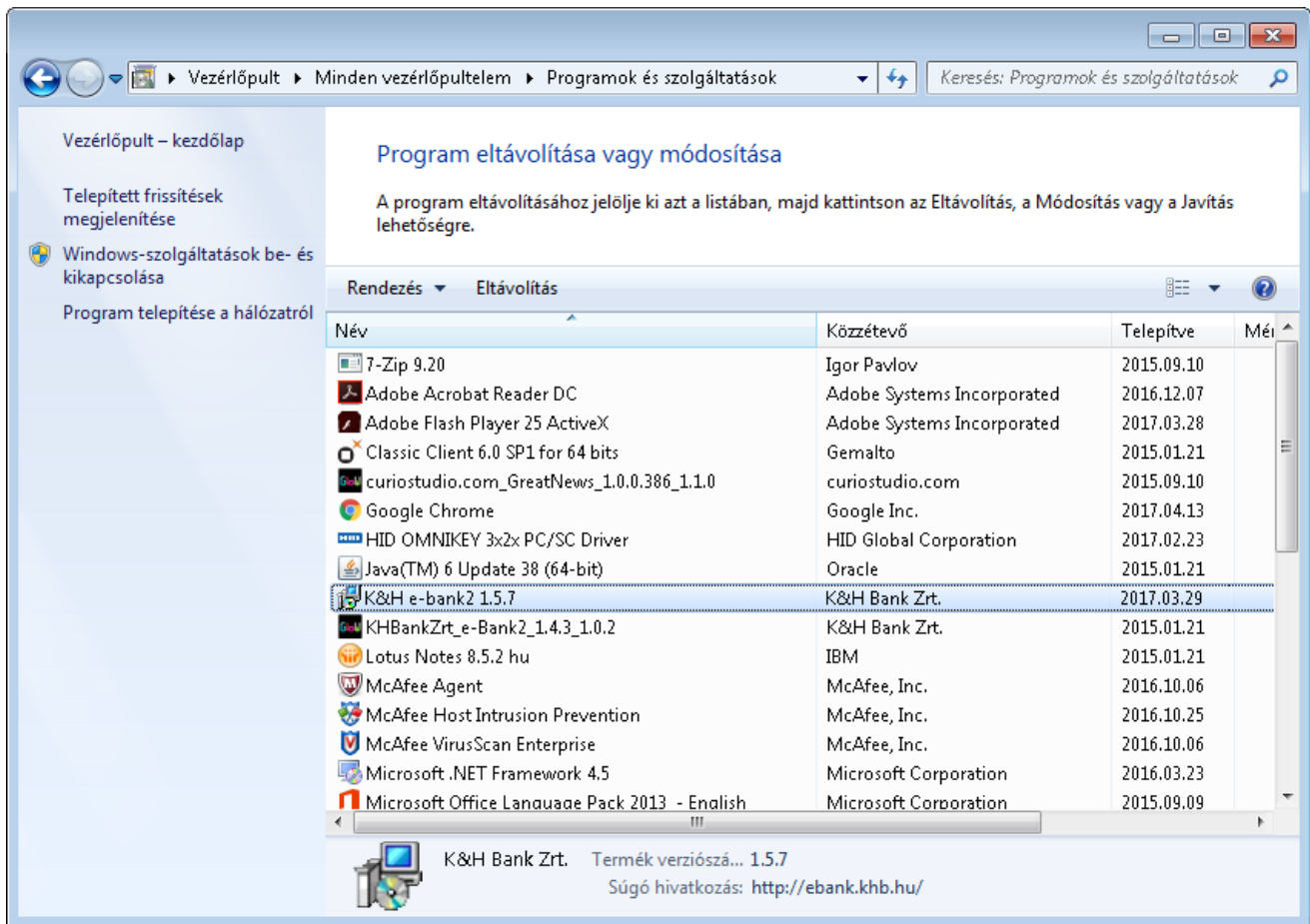
18. Ábra - Plugin telepítés 4.



19. Ábra - Plugin telepítés 5.

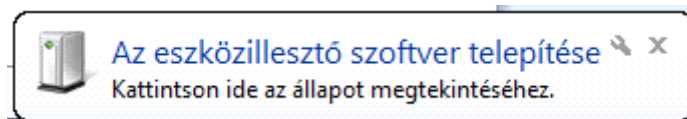


20. Ábra - Plugin telepítés 6.

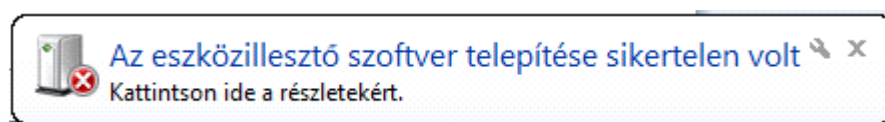


21. Ábra - A telepített chipkártya olvasó meghajtóprogram és az eBank plugin a Windows Vezérlőpult -> Programok között

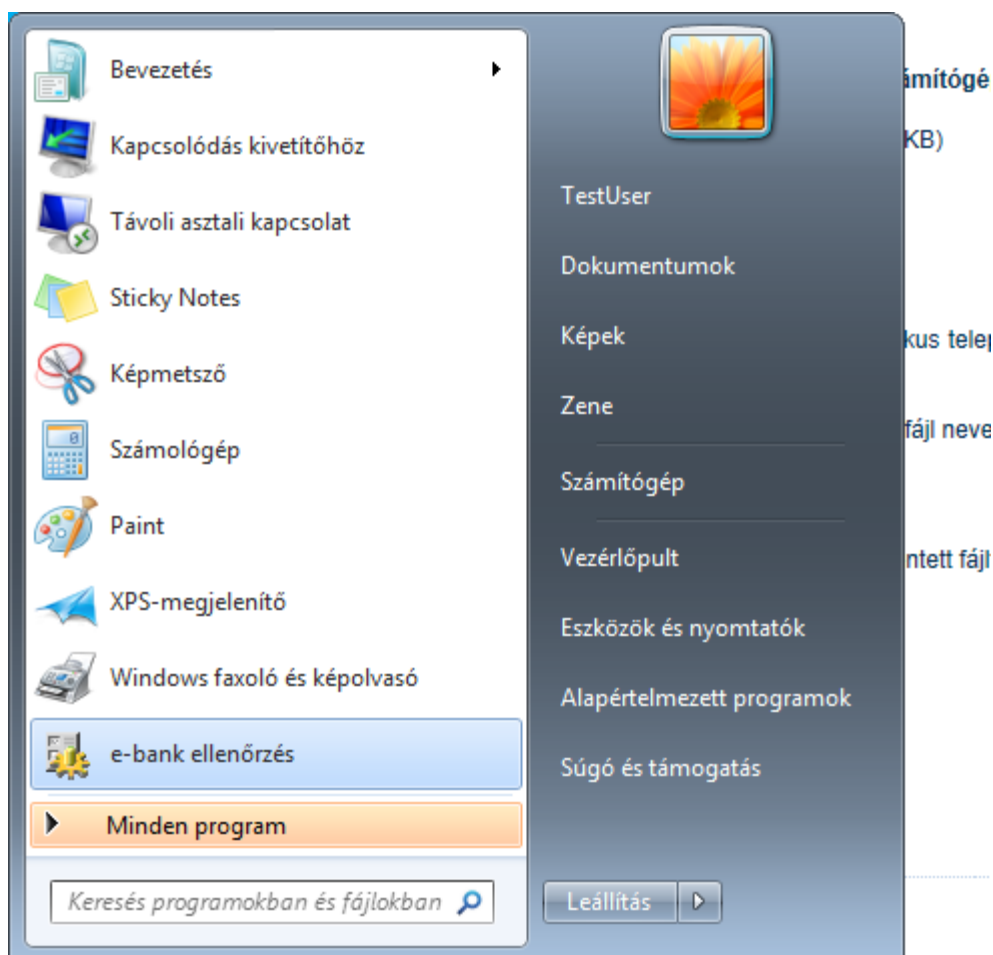
4. Chipkártya olvasó ellenőrzése csatlakoztatott chipkártyával:



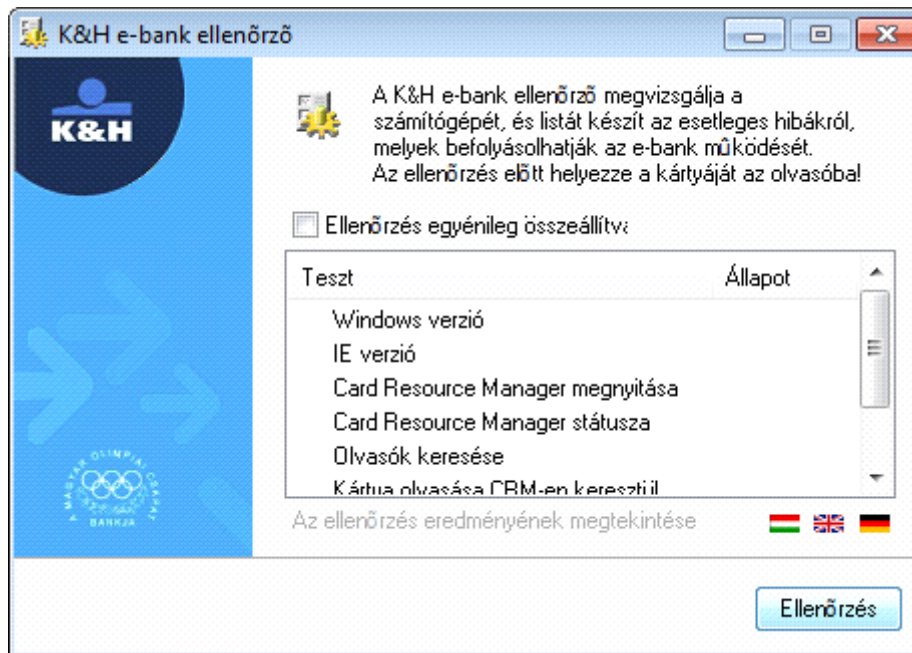
A kártya csatlakoztatásakor települő meghajtóprogram



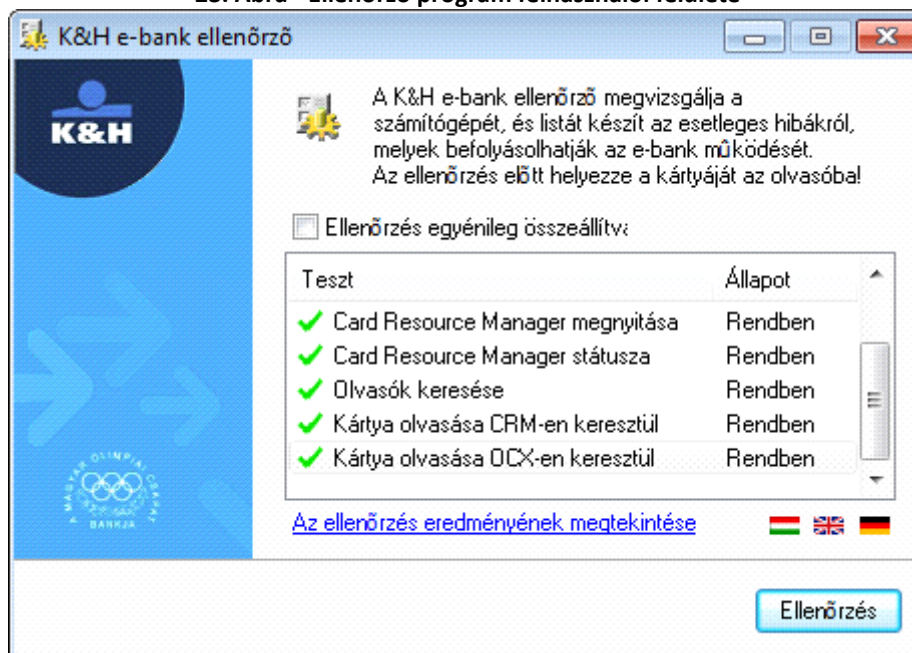
A meghajtóprogram telepítése sikertelen, de az ellenőrzés sikeres. Win7 hibát jelöl, nem a meghajtóprogram problémája.



22. Ábra - eBank ellenőrzés program indítása Windows Start menüből



23. Ábra - Ellenőrző program felhasználói felülete



24. Ábra - Ellenőrzés

K&H e-bank2 ellenőrző napló

Az ellenőrzés dátuma : 2015.06.19. 17:16:33

Windows verzió :

Microsoft Windows 7, 6.1.7601

(v) [Rendben](#)

IE verzió :

Internet Explorer 9.11.9600.16428

(v) [Rendben](#)

Card Resource Manager megnyitása :

(v) [Rendben](#)

Card Resource Manager státusza :

Név: SCardSrv

Megjelentető név: Intelligens kártya

Indítási típus: Automatikus

Állapot: Elindítva

Bejelentkezés mint: NT AUTHORITY\LocalService

Futtatható fájl elérési útja: C:\Windows\system32\svchost.exe -k LocalServiceAndNoImpersonation

(v) [Rendben](#)

Olvasók keresése :

SCardDefaultReaders csoport:

- OMNIKEY CardMan 3x21 0

(v) [Rendben](#)

Kártya olvasása CRM-en keresztül :

OMNIKEY CardMan 3x21 0 olvasó - e-bank v3 kártya.

(v) [Rendben](#)

Kártya olvasása OCX-en keresztül :

(v) [Rendben](#)

K&H Bank Zrt.
K&H DataCenter: 104 1700/700 334 3344

25. Ábra - Ellenőrzés naplója

